

PROMISE FastTrack TX2650でストライピングの作成

①キーボードでCtrlとFキーを同時に押します。

```
FastTrak TX2650 (tm) BIOS Version 2.8.0.0032  
(c) 2004-2007 Promise Technology, Inc. All rights reserved.
```

```
Press <Ctrl-F> to enter FastBuild (tm) Utility..._
```

② 数字の2のキーを押します

```
FastBuild (tm) Utility (c) 2004-2007 Promise Technology, Inc.
```

```
[ Main Menu ]
```

```
View Drive Assignments.....[ 1 ]
```

```
Define LD.....[ 2 ]
```

```
Delete LD.....[ 3 ]
```

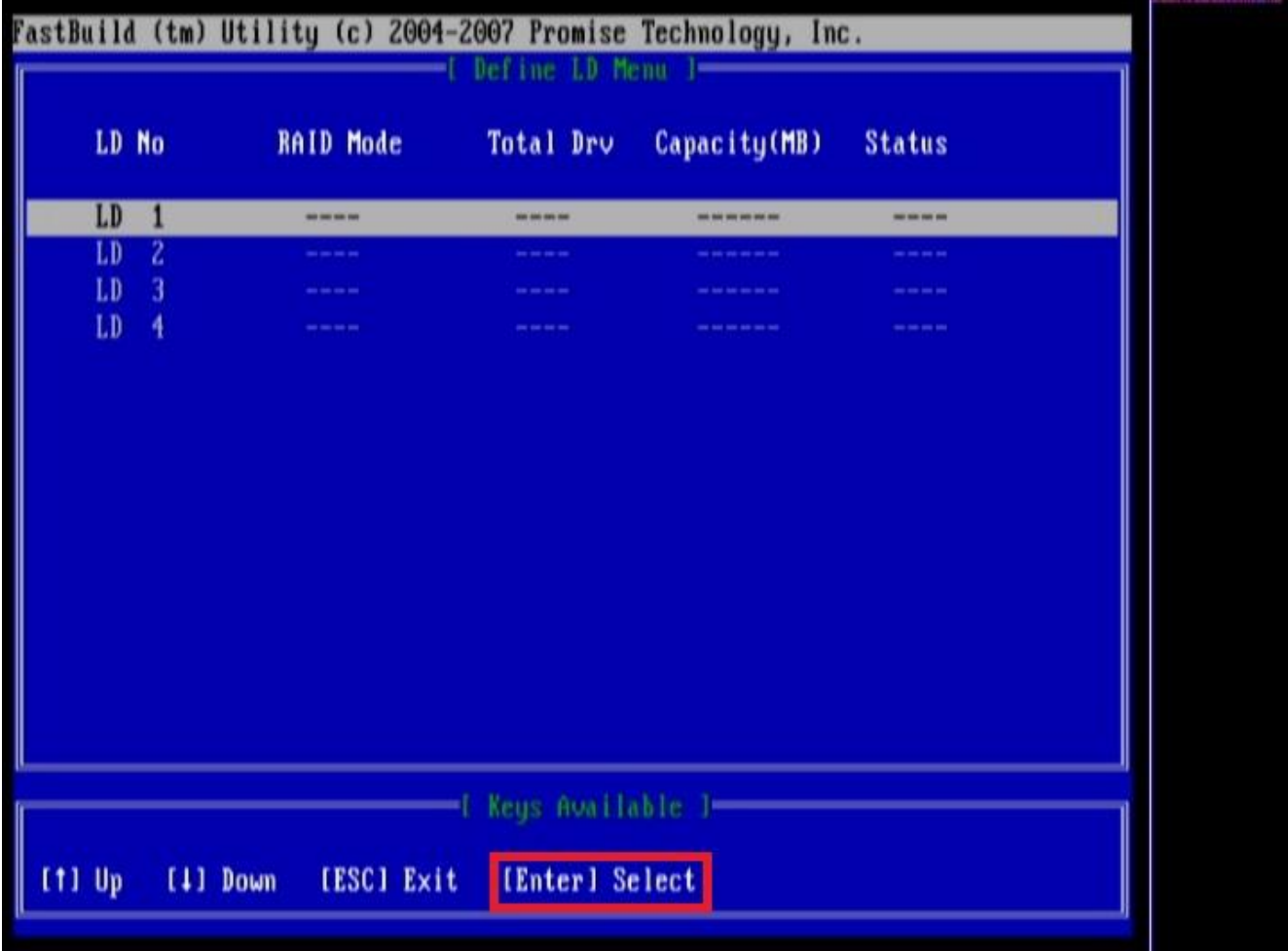
```
Controller Configuration.....[ 4 ]
```

```
[ Keys Available ]
```

```
Press 1..4 to Select Option
```

```
[ESC] Exit
```

③Enterキーを押します



④矢印キーの↓を押してください



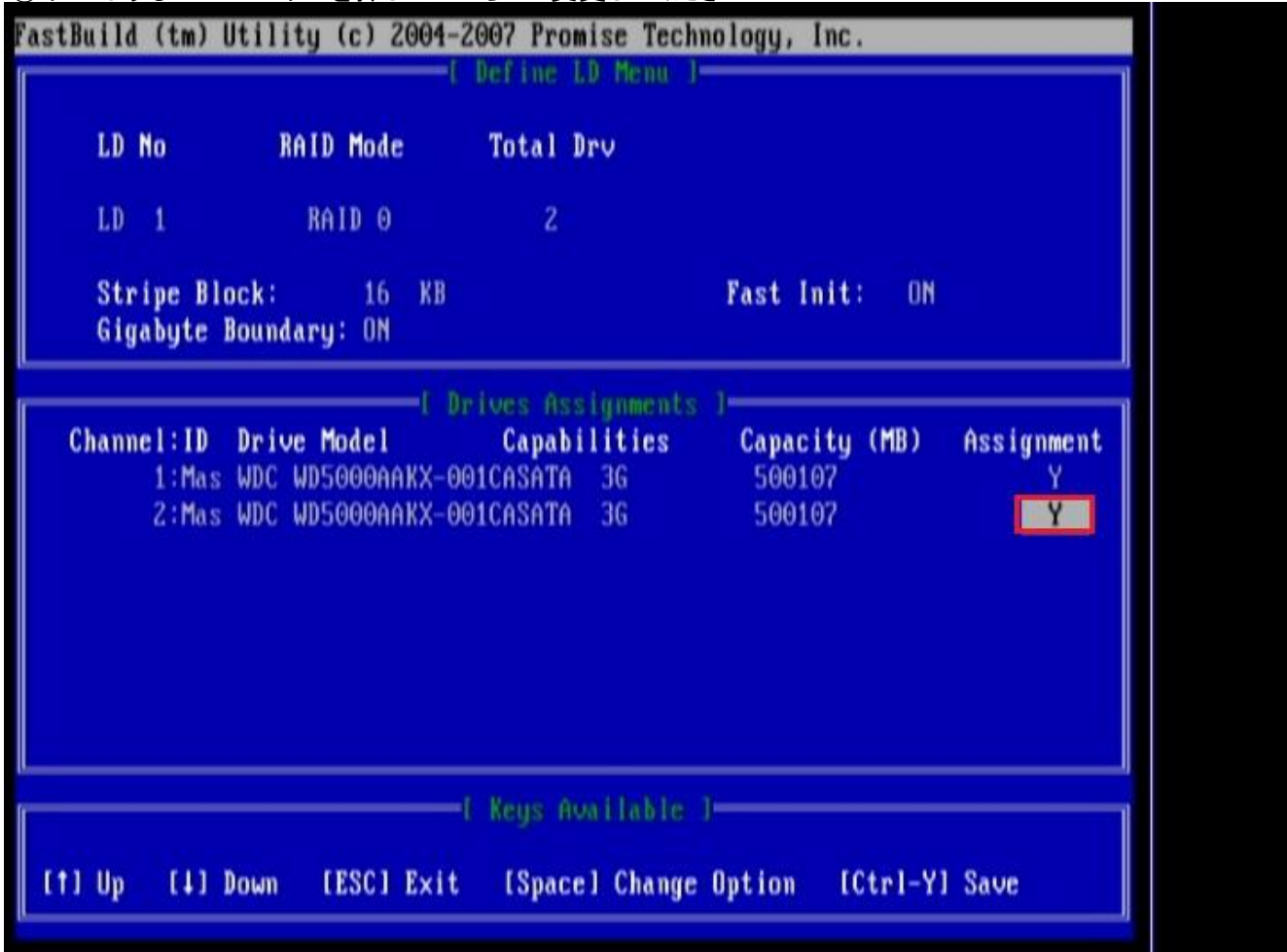
⑤AssignmentのNのところカーソルをあわせてください



⑥スペースキーを押すとNからYになります



⑦下のほうもスペースキーを押してNからYに変更してください



⑧CtrlキーとYキーを同時に押してください



⑨ 適当にENTERキーでも押してください

FastBuild (tm) Utility (c) 2004-2007 Promise Technology, Inc.

[Define LD Menu]

LD No	RAID Mode	Total Drv
LD 1	RAID 0	2

Stripe Block: 16 KB Fast Init: ON
Gigabyte Boundary: ON

[Drives Assignments]

Channel:ID	Drive Model	Capabilities	Capacity (MB)	Assignment
1:Mas	WDC WD5000AAKX-001CASATA	3G	500107	Y
2:Mas	WDC WD5000AAKX-001CASATA	3G	500107	Y

Fast Initial Press Ctrl-Y to Modify Array Capacity or press any other key to use maximum capacity...

⑩ Escキーを押してください

FastBuild (tm) Utility (c) 2004-2007 Promise Technology, Inc.

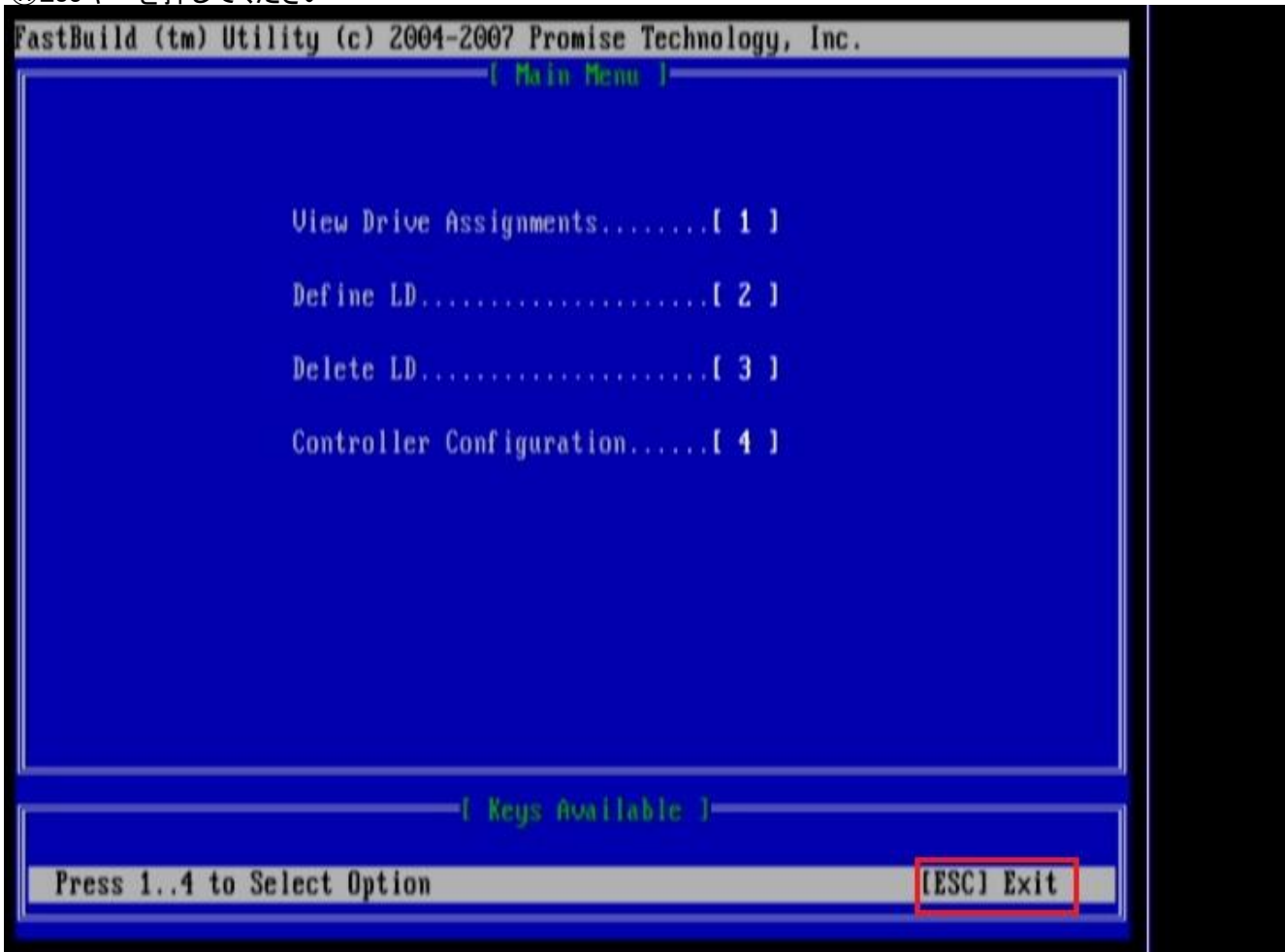
[Define LD Menu]

LD No	RAID Mode	Total Drv	Capacity(MB)	Status
LD 1	RAID 0	2	999999	Functional
LD 2	----	----	-----	----
LD 3	----	----	-----	----
LD 4	----	----	-----	----

[Keys Available]

[↑] Up [↓] Down [ESC] Exit [Enter] Select

①Escキーを押してください



②Yキーを押して再起動したら設定終了です

